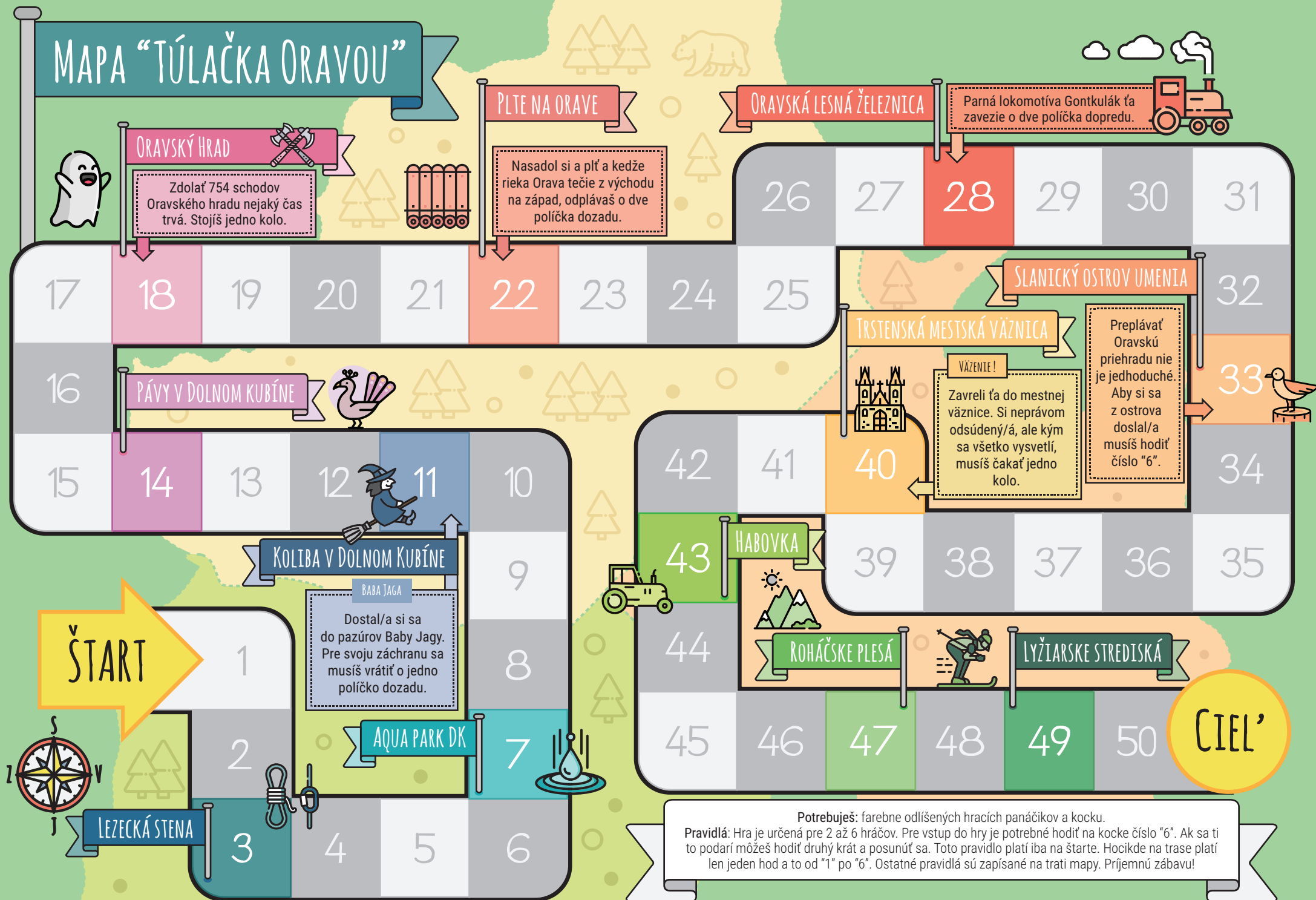


MAPA "TÚLAČKA ORAVOU"



ORAVSKÝ HRAD

Zdolať 754 schodov Oravského hradu nejaký čas trvá. Stojíš jedno kolo.

PLTE NA ORAVE

Nasadol si a plť a keďže rieka Orava tečie z východu na západ, odplávaš o dve políčka dozadu.

ORAVSKÁ LESNÁ ŽELEZNICA

Parná lokomotiva Gontkulák ťa zavezie o dve políčka dopredu.

SLANICKÝ OSTROV UMENIA

Preplávať Oravskú priehradu nie je jednoduché. Aby si sa z ostrova doslal/a musíš hodiť číslo "6".

TRSTENSKÁ MESTSKÁ VÄZNICA

VÄZENIE!

Zavreli ťa do mestskej väznice. Si neprávom odsúdený/á, ale kým sa všetko vysvetlí, musíš čakať jedno kolo.

KOLIBA V DOLNOM KUBÍNE

BABA JAGA

Dostal/a si sa do pazúrov Baby Jagy. Pre svoju záchranu sa musíš vrátiť o jedno políčko dozadu.

AQUA PARK DK

LEZECKÁ STENA

HABOVKA



ROHÁČSKE PLESÁ

LYŽIARSKÉ STREDISKÁ

CIEĽ

Potrebuješ: farebne odlišených hracích panáčikov a kocku.

Pravidlá: Hra je určená pre 2 až 6 hráčov. Pre vstup do hry je potrebné hodiť na kocke číslo "6". Ak sa ti to podarí môžeš hodiť druhý krát a posunúť sa. Toto pravidlo platí iba na štarte. Hocike na trase platí len jeden hod a to od "1" po "6". Ostatné pravidlá sú zapísané na trati mapy. Prijemnú zábavu!